



HELVET GREEN

GOLF & LIVING RESIDENCES

UBICACIÓN

Mijas, Málaga

Situada en el corazón de la Costa del Sol, Mijas combina el encanto tradicional andaluz de su famoso pueblo blanco con un entorno moderno y exclusivo. Sus calles empedradas, fachadas encaladas y flores colgantes transmiten la auténtica esencia andaluza, mientras que sus servicios, campos de golf, clubes deportivos y oferta cultural aseguran una vida cómoda y activa durante todo el año.

Mijas se extiende desde la sierra hasta la costa, ofreciendo espectaculares vistas al Mediterráneo y a la montaña, así como una amplia variedad de playas, calas y paseos marítimos. Su ubicación estratégica entre Málaga y Marbella permite acceder fácilmente a centros urbanos, aeropuertos internacionales y zonas comerciales de primer nivel, combinando tranquilidad y conectividad.



PROYECTO

Promoción exclusiva de **103 viviendas en la Costa del Sol**, pensada para quienes valoran el confort, la luminosidad y la amplitud en un entorno natural. Las viviendas, de **1 a 3 dormitorios**, se distinguen por sus amplios espacios, abundante luz natural y acabados de alta calidad, ofreciendo un equilibrio perfecto entre funcionalidad y estilo.

El complejo dispone de completas **zonas comunes** para el bienestar y el ocio, ideales para disfrutar en familia o con amigos.

PLANO SITUACIÓN

Situadas junto a un campo de **golf** y rodeadas de naturaleza, brindan tranquilidad con excelente conectividad hacia **Mijas, Fuengirola y Málaga capital**.



PLANO DE PLANTA BAJA

DISEÑO

- **Diseño arquitectónico:** Disposición escalonada que favorece la privacidad y las vistas panorámicas hacia el entorno natural y el campo de golf.

ZONAS COMUNES

- **Piscina central** de diseño irregular, integrada con áreas ajardinadas y zonas de solárium.
- **Zona infantil** junto a las áreas de descanso, pensada para el disfrute familiar.
- Amplias **zonas verdes** con caminos peatonales y espacios de encuentro.
- **Áreas comunitarias** cubiertas y descubiertas para actividades sociales y de ocio.
- Diseño paisajístico que combina vegetación autóctona con espacios abiertos, promoviendo la sostenibilidad y el confort climático.

Accesos y Conectividad

- Entrada principal con **control de acceso** peatonal y de vehículos.
- **Conexión directa** con el vial principal y cercanía a servicios locales.
- **Garaje subterráneo** distribuido estratégicamente .







PLANO DE VIVIENDA

Tipo 2 dormitorios



VT 2.10a 2 dormitorios

2 dormitorios

RESUMEN SUPERFICIES ÚTILES

Total superficie útil interior	60.87 m²
Total superficie útil exterior	14.27 m²
Total superficie útil vivienda	75.14 m²

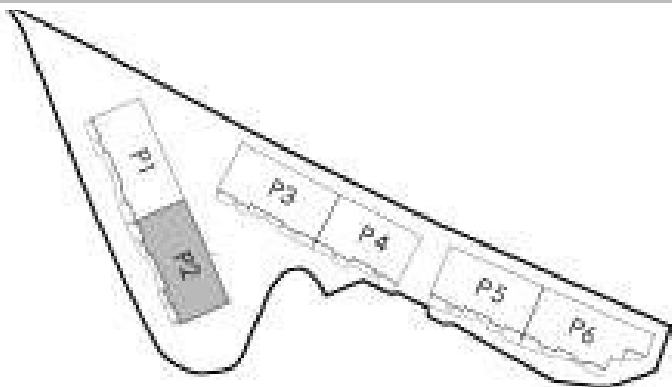
RESUMEN SUPERFICIES CONSTRUIDAS

Total superficie construida interior	70.99 m²
Total superficie construida exterior	15.54 m²
Total superficie construida vivienda	86.53 m²

Total superficie construida con comunes	99.16 m²
---	----------

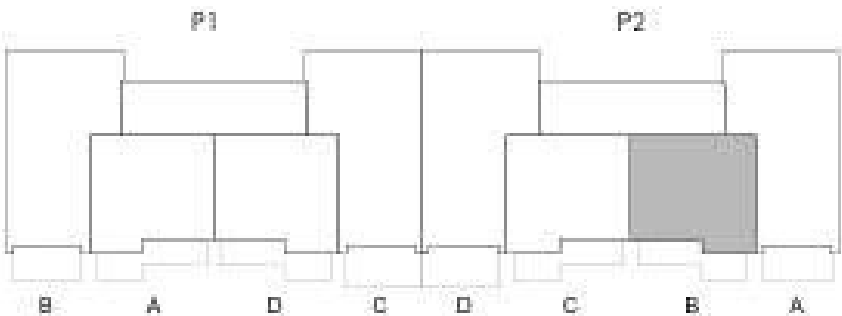
RESUMEN SUPERFICIES SEGÚN DECRETO 218/2005

Superficie útil BOJA	66.96 m²
Superficie construida BOJA	86.57 m²



LOCALIZACIÓN

Planta Primera





PLANO DE VIVIENDA

Tipo 3 dormitorios



VT 3.15 3 dormitorios

RESUMEN SUPERFICIES ÚTILES

Total superficie útil interior	85.11 m²
Total superficie útil exterior	15.33 m²
Total superficie útil vivienda	100.44 m²

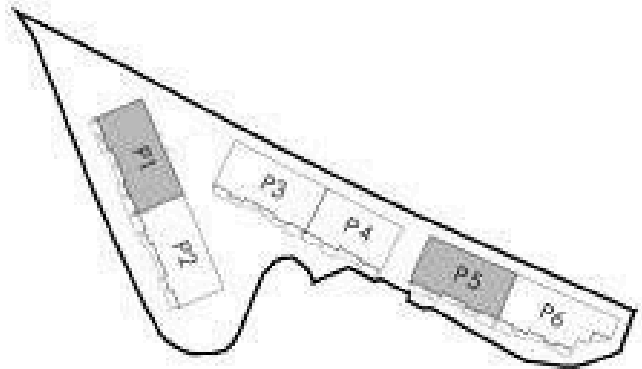
RESUMEN SUPERFICIES CONSTRUIDAS

Total superficie construida interior	99.19 m²
Total superficie construida exterior	16.36 m²
Total superficie construida vivienda	115.55 m²

Total superficie construida con comunes	132.76 m²
---	-----------

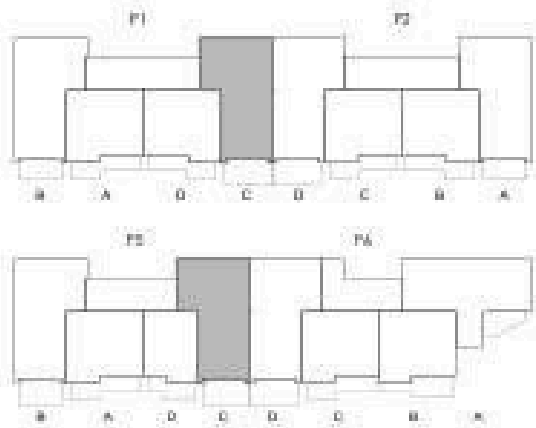
RESUMEN SUPERFICIES SEGÚN DECRETO 218/2005

Superficie útil BOJA	92.78 m²
Superficie construida BOJA	117.65 m²



LOCALIZACIÓN

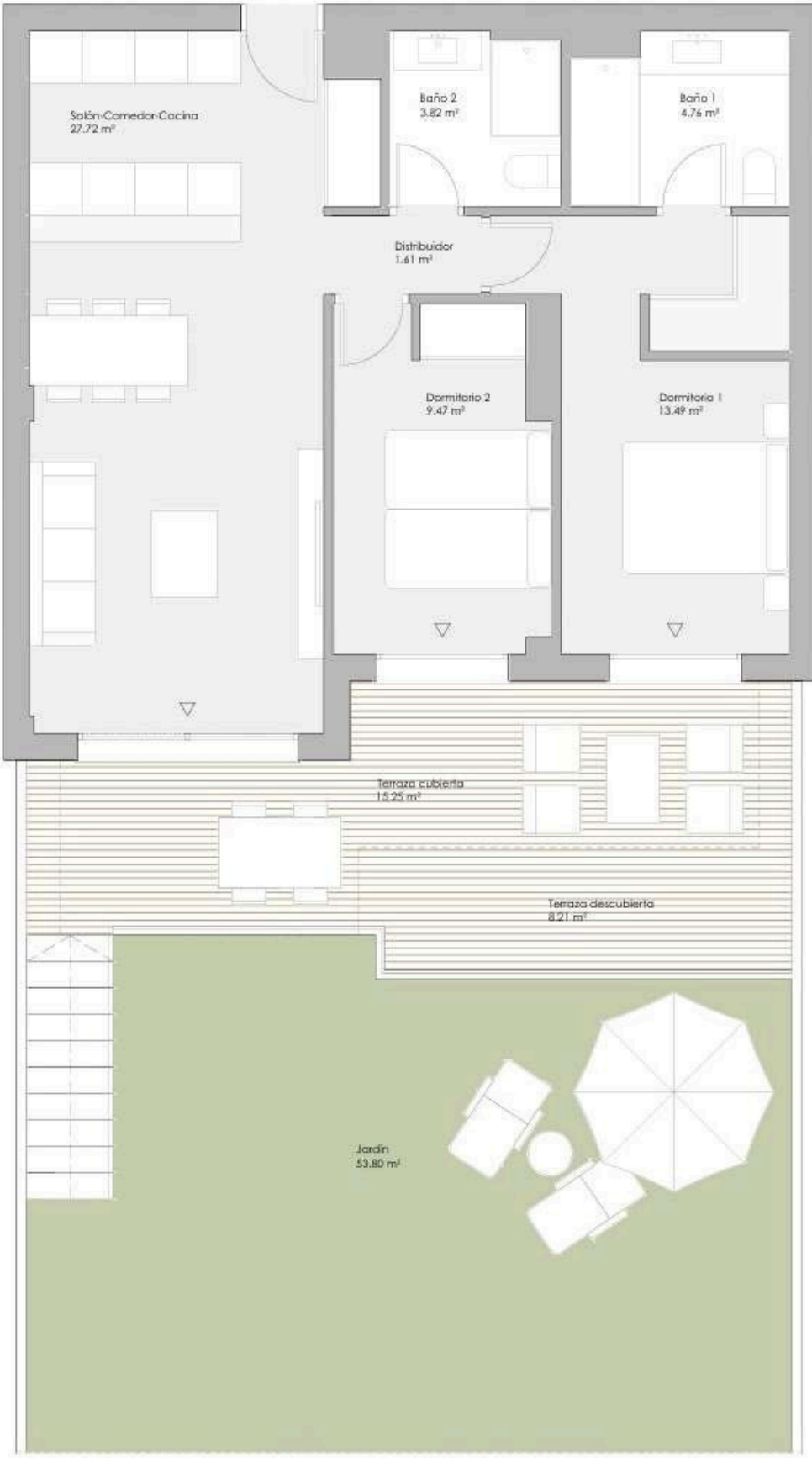
Planta Primera y Segunda





PLANO DE VIVIENDA

Tipo bajo



VT 2.1 2 dormitorios

2 dormitorios

RESUMEN SUPERFICIES ÚTILES

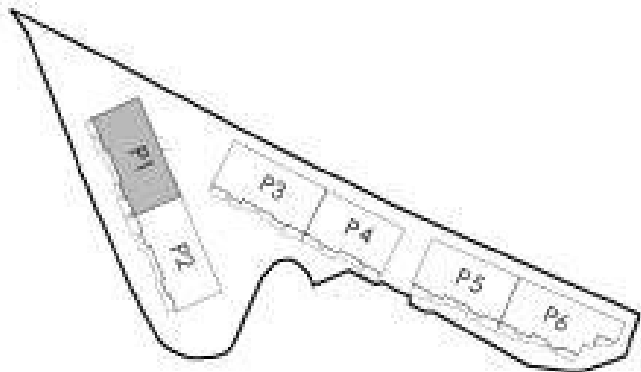
Total superficie útil interior	60.87 m²
Total superficie útil exterior	77.26 m²
Total superficie útil vivienda	138.13 m²

RESUMEN SUPERFICIES CONSTRUIDAS

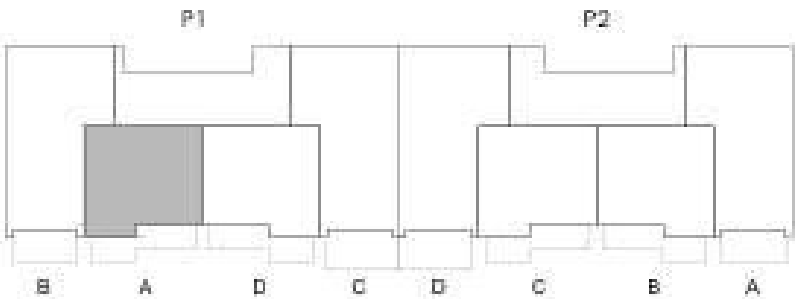
Total superficie construida interior	70.99 m²
Total superficie construida exterior	82.54 m²
Total superficie construida vivienda	153.53 m²
Total superficie construida con comunes	166.41 m²

RESUMEN SUPERFICIES SEGÚN DECRETO 218/2005

Superficie útil BOJA	66.96 m²
Superficie construida BOJA	90.97 m²



LOCALIZACIÓN
Planta Baja





PLANO DE VIVIENDA

Tipo ático



VT 3.37 3 dormitorios

RESUMEN SUPERFICIES ÚTILES

Total superficie útil interior	105.69 m²
Total superficie útil exterior	199.90 m²
Total superficie útil vivienda	305.59 m²

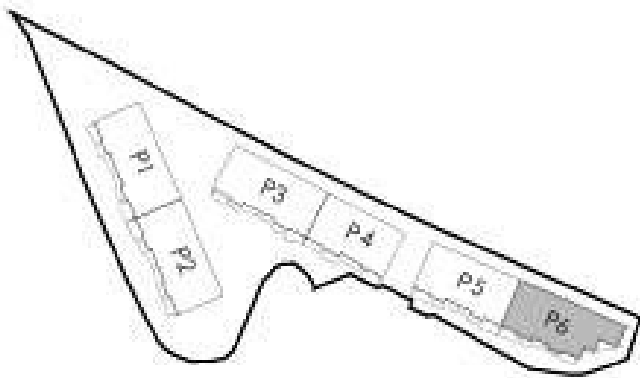
RESUMEN SUPERFICIES CONSTRUIDAS

Total superficie construida interior	127.27 m²
Total superficie construida exterior	221.09 m²
Total superficie construida vivienda	348.36 m²

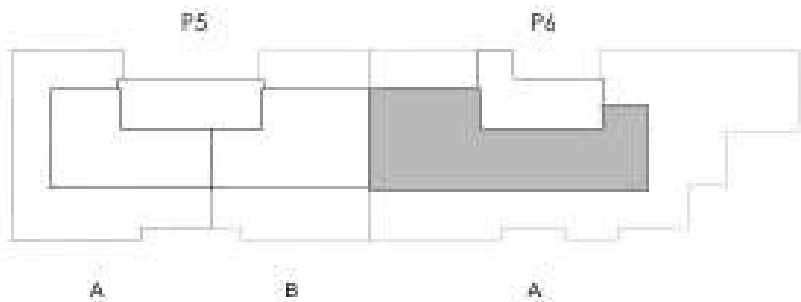
Total superficie construida con comunes	367.31 m²
---	-----------

RESUMEN SUPERFICIES SEGÚN DECRETO 218/2005

Superficie útil BOJA	116.26 m²
Superficie construida BOJA	158.95 m²



LOCALIZACIÓN
Planta Ático







HELVET GREEN

GOLF & LIVING RESIDENCES
